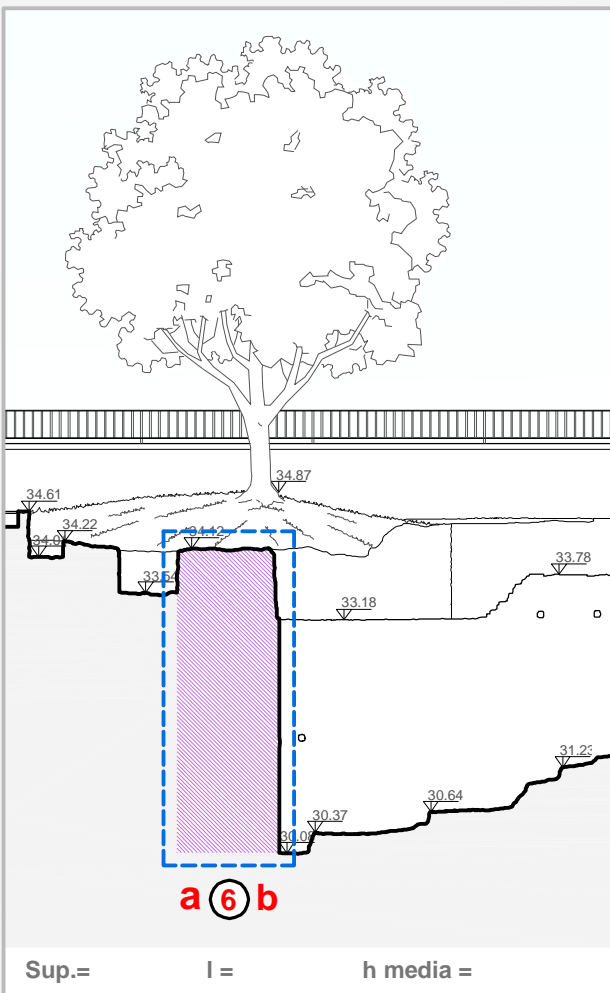




foto 1



Sup.= l = h media =

DETTAGLIO SEZIONE 3b-3b' SCALA 1:100

AREA DI INTERVENTO

NUMERAZIONE SETTI MURARI

INTERVENTI

Fronte a) - h media = l =

- Trattamento biocida e successivo lavaggio con acqua a pressione adeguata e pulitura meccanica, eventuale rifinitura della pulitura con mezzi meccanici tipo bisturi raschietti.
- Asportazione dei frammenti in fase di distacco con centina e recupero del materiale da riutilizzare.
- Risarciture, stuccature reintegrative a scopo di consolidamento e/o sostegno, di fessure e mancanze profonde, buchi e lacune.
- Iniezioni di boiaccia fluida al fine di ricostruire la consistenza del nucleo murario.
- Allettamento di elementi smossi e/o distaccati dall'apparecchio murario.
- Strato di finitura, da eseguirsi con malta idonea per proprietà meccanico/chimiche, per colorazione e granulometria, inclusi: gli oneri relativi ai saggi, per la composizione della malta, (con calce idraulica naturale desalinizzata e/o calce aerea e opportuni inerti) la lavorazione superficiale della stessa (spugnatura) e la pulitura perfetta di eventuali residui delle superfici circostanti.

Fronte b) - h media = l =

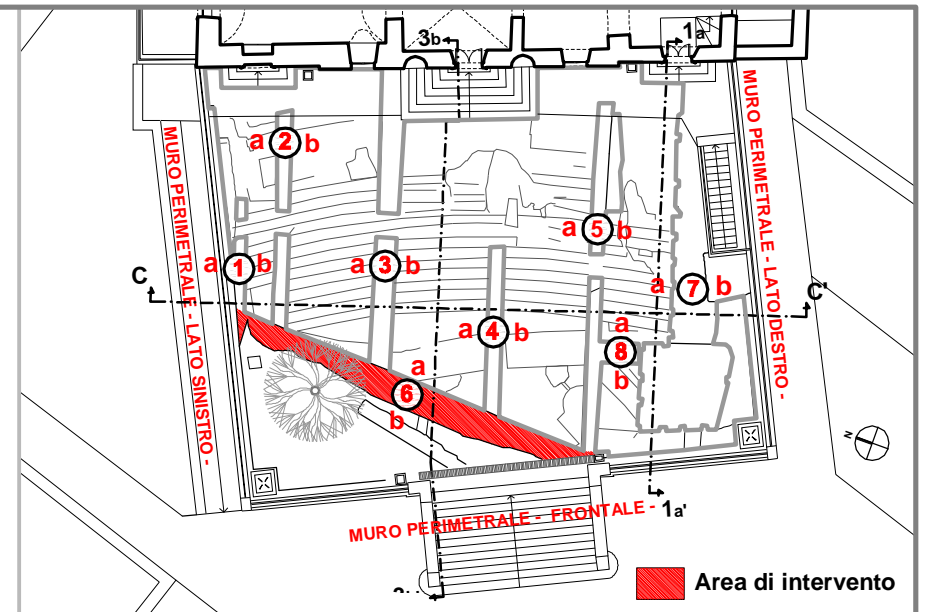
- Trattamento biocida e successivo lavaggio con acqua a pressione adeguata e pulitura meccanica, eventuale rifinitura della pulitura con mezzi meccanici tipo bisturi e raschietti.
- Stuccature reintegrative dell'apparecchio murario e di sigillatura dei giunti: da eseguirsi con malte idonee per proprietà meccanico/chimiche, per colorazione e granulometria.
- Microstuccature con malte idonee nelle fessure e fratture, ove necessario.

Sommità

- Trattamento biocida e successivo lavaggio con acqua a pressione adeguata.
- Pulitura meccanica e asportazione dei frammenti in fase di distacco con cernita e recupero dei laterizi originali e degli scapoli di tufo da riutilizzare.
- Risarciture parziali e stuccature della muratura in sommità con allettamento di elementi smossi e/o distaccati dall'apparecchio murario, tipo caementa o elementi di cortina, inclusi gli oneri relativi ai saggi, per la composizione della malta, (con calce idraulica naturale desalinizzata e/o calce aerea e opportuni inerti) la lavorazione superficiale della stessa (spugnatura) e la pulitura perfetta di eventuali residui dalle superfici circostanti.

Nota: Il terrapieno a tergo del muro andrà colmato fino alla quota corrispondente al piano di arrivo della scalinata con terreno costipato privo di impurità e materiali di scarto.

Superficie mq h ml



MURO - 6 -

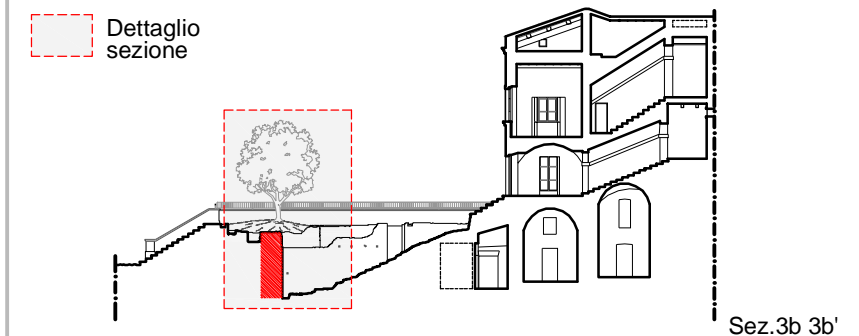


foto 2



foto 3



foto 4