

MATERIALI COSTITUTIVI

MURO PERIMETRALE SINISTRO h media = m 3.85 l = m 19.00

- Muro intonacato su cui si imposta il parapetto in ferro pertinente alla sistemazione preesistente.....100%
- Copertina in travertino
- Parapetto in ferro h = m 0,45

RAMPA DI ACCESSO ALLA QUOTA INFERIORE l = m 16.60 - L = m 1.65 -

- Pavimentazione rampa in in sanpietrini Superficie = mq 27.40100%
- Pavimentazione cortiletto terminale in cotto Superficie = mq 5.60100%
- Muro di contenimento laterale in pezzame di tufo l = m 16.60 - h media = m 2.00 - Superficie = mq 33.20100%
- Muri perimetrali cortiletto intonacati l = m 9.50 - h media = m 2.00 - Superficie = mq 33.20100%
- Ghiera in laterizio Superficie = mq 4.00
- Infissi e grate in ferro Superficie = mq 2.50

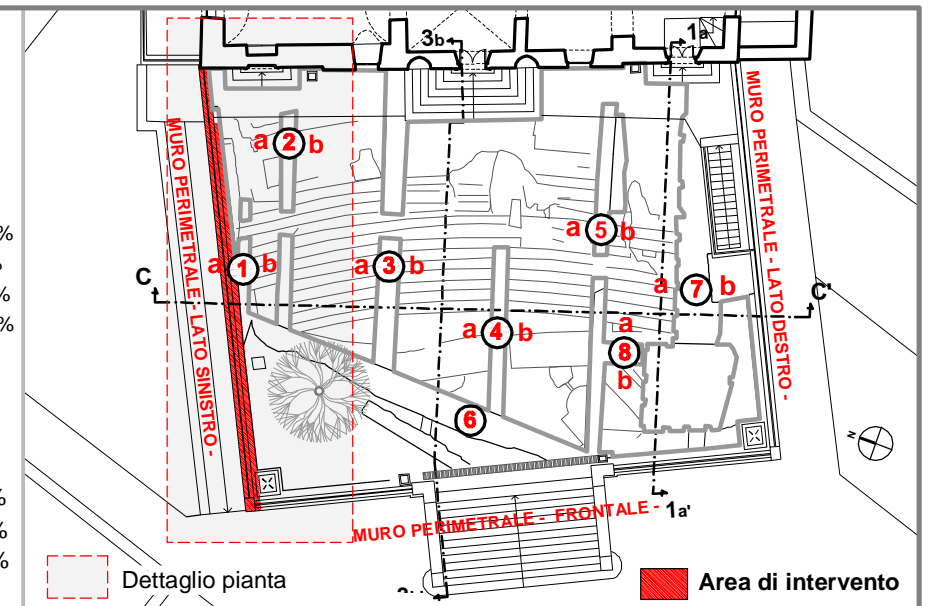
STATO DI CONSERVAZIONE

MURO PERIMETRALE SINISTRO

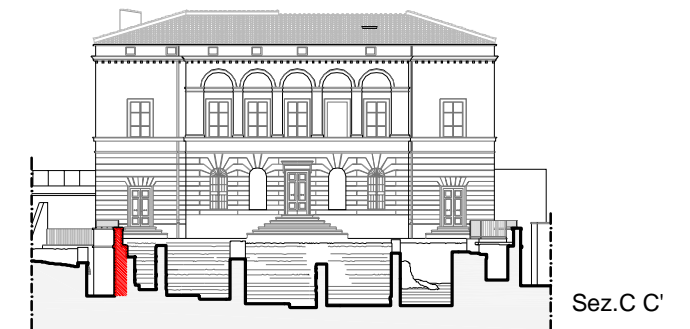
- Intonaco degradato con fessurazioni e rigonfiamenti localizzati e distacchi.....20%
- Patina scura attribuibile ad attacco biologico50%
- La copertina in travertino presenta il bordo scheggiato con porzioni di materiale mancanti.....30%
- Il parapetto in ferro è in discreto stato di conservazione

RAMPA DI ACCESSO ALLA QUOTA INFERIORE

- Pavimentazione rampa in in sanpietrini e Pavimentazione cortiletto terminale in cotto
 - Attacco biologico generalizzato, muschi licheni e vegetazione superiore100%
 - Depositi superficiali incoerenti100%
- Muro di contenimento laterale in pezzame di tufo
 - Attacco biologico generalizzato, muschi licheni e vegetazione superiore100%
 - Depositi superficiali incoerenti100%
- Muri perimetrali cortiletto intonacati
 - Intonaco degradato con fessurazioni e rigonfiamenti localizzati e distacchi.....10%
 - Patina scura attribuibile ad attacco biologico.....30%
- Ghiera in laterizio
 - Depositi superficiali incoerenti100%
- Infissi e grate in ferro
 - Lieve ossidazione.....50%



MURO PERIMETRALE - LATO SINISTROFRONTE ESTERNO



INTERVENTI

MURO PERIMETRALE SINISTRO

- Trattamento biocida e pulitura meccanica.
- Rimozione delle parti di intonaco in fase di distacco
- Risarciture e riprese localizzate dell'intonaco, rasatura e tinteggiatura.
- Revisione della copertina in travertino con riadesione delle eventuali parti distaccate e sostituzione parziale.
- Carteggiatura, trattamento antiruggine e tinteggiatura del parapetto in ferro.

RAMPA DI ACCESSO ALLA QUOTA INFERIORE

- Diserbo trattamento biocida e successivo lavaggio con acqua a pressione adeguata , pulitura meccanica di tutte le pavimentazioni e del muro in pezzame di tufo
- Trattamento biocida e successivo lavaggio con acqua a pressione adeguata dei muri perimetrali del cortiletto.
- Rimozione delle parti di intonaco in fase di distacco dei muri perimetrali del cortiletto
- Risarciture e riprese localizzate dell'intonaco, rasatura e tinteggiatura dei muri perimetrali del cortiletto.
- Pulitura meccanica della ghiera in laterizio
- Carteggiatura, trattamento antiruggine e tinteggiatura delle parti in ferro