

- Area di intervento
- ① Ex - palestra dei Vigili
- ② Casina del Salvi
- ③ Giardino
- ④ Torretta medievale
- ⑤ Ingresso principale
- ⑥ Ingresso secondario
- ⑦ Edificio dell'ex Antiquarium

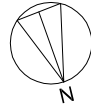
- COMPLESSO DI SS. GIOVANNI E PAOLO ED AREA DEL CLAUDIUM
- ① Chiesa dei SS. Giovanni e Paolo
- ② Convento dei Padri Passionisti
- ③ Piazza dei SS. Giovanni e Paolo
- ④ Giardini
- ⑤ Acquedotto Claudio

- PARCO S. GREGORIO
- ① Rampa di Porta Capena
- ② Rampa di via Valle delle Camene
- ③ Pista polivalente
- ④ Scuola "Cello Azzurro"
- ⑤ Scuola "Societa' Mutuo Soccorso"
- ⑥ Scuola teatrale "Circo a Vapore"
- ⑦ Ex fienile (servizio giardini)
- ⑧ Ex "Caciara"
- ⑨ Punto ristoro con pergolato
- ⑩ Scuola "Arcobaleno"
- ⑪ Asilo comunale
- ⑫ Casa del custode
- ⑬ Ruderì

- AREA INTERCLUSA
- STUDI MEDIASET
- ISTITUTO SPERIMENTALE PER LA NUTRIZIONE DELLE PIANTE

- SEMENZAIO DI S.SISTO
- ① Ferratella
- ② Arancera di Vico
- ③ Palazzina della "Direzione dipartimento ambiente"
- ④ Mola "Grande di S.Sisto"
- ⑤ Portale monumentale di de Vico
- ⑥ Casino delle Azalee con ninfeo romano sottostante
- ⑦ Valle delle Azalee

- VILLA CELIMONTANA
- ① Fontana della Navicella
- ② Portale monumentale ed ingresso
- ③ Casa del custode
- ④ Giardino romantico
- ⑤ Obelisco egizio
- ⑥ Belvedere
- ⑦ Fontana del fiume
- ⑧ Fontana dei mostri marini e ninfeo dell'uccelliera
- ⑨ Chiesa di S. Maria in Dominica
- ⑩ Arco di Dolabella
- ⑪ Istituto sperimentale per la nutrizione delle piante
- ⑫ Chiesa di S. Tommaso in Formis
- ⑬ Servizi igienici
- ⑭ Deposito servizio giardini
- ⑮ Tempietto neogotico
- ⑯ Parco giochi
- ⑰ Teatro di Verzura
- ⑱ Punto informativo
- ⑲ Portale monumentale ed ingresso



PLANIMETRIA GENERALE - RAPP: 1:3000