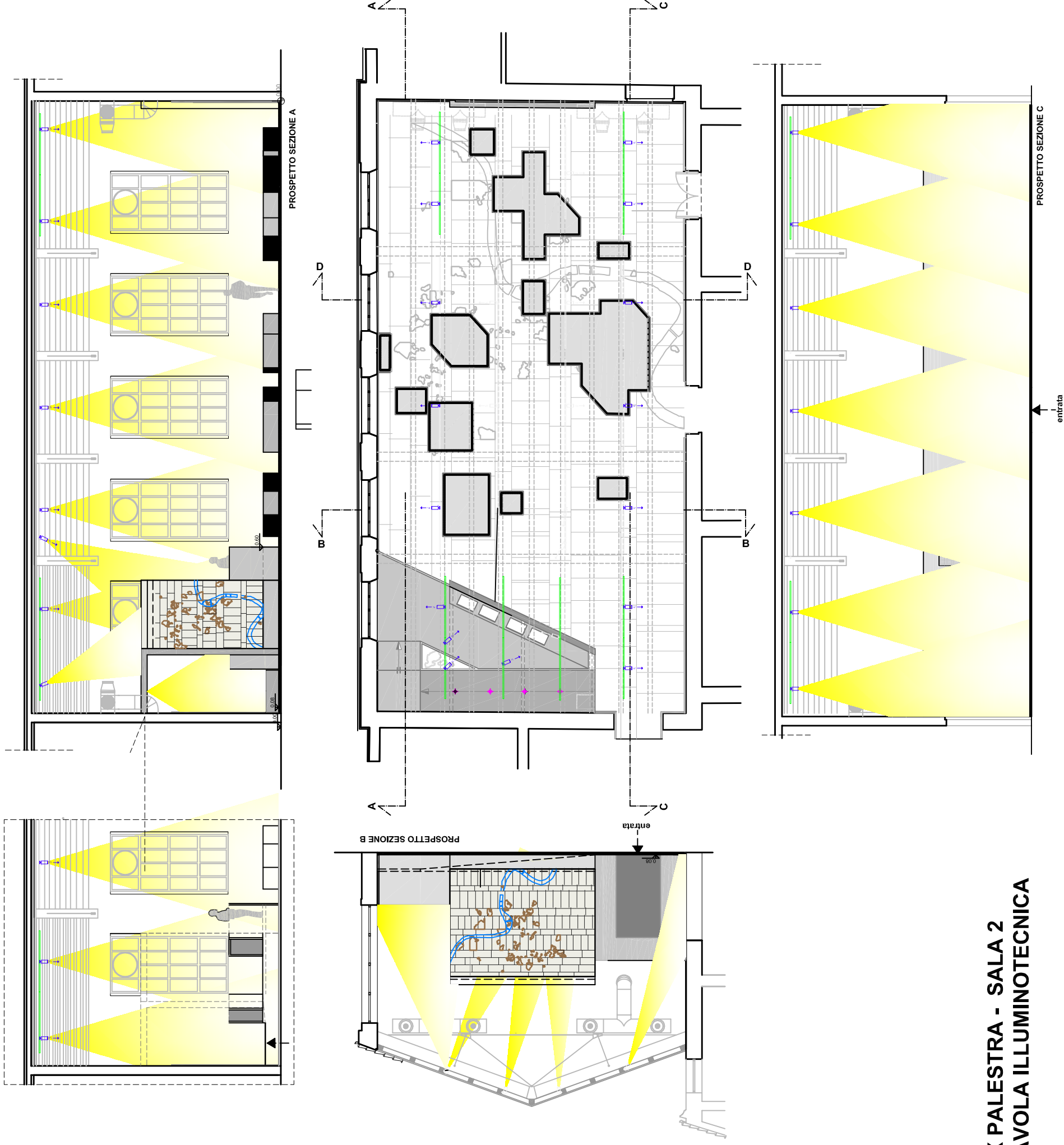


EX PALESTRA - SALA 2 TAVOLA ILLUMINOTECNICA



LEGENDA ILLUMINAZIONE

| | |
|--|--|
| TIPOLOGIA: BRANCO ELETTRIFICATO MONTELO SALLE TRAM MOLLO: 200X100E 300X100E (100X100E) - 100X150 (100X100E) ACCENSIONI: 5 FINITURA: COLOR NERO PROFONDO | |
| TIPOLOGIA: BRANCO ELETTRIFICATO MONTELO SALLE TRAM CODICE: PR01ETTORI RV1/AN SORSENTE: LED 30W 3000°K 60-84 FANTUSIA: NSP PROFONDO TR01/AN ACCENSIONI: 5 GRIGIE ANTIRIFLESSO PROIETTORE ORIENTABILE PER BRANCO ELETTRIFICATO | |
| TIPOLOGIA: PR01ETTORI RV1/AN CODICE: PR01ETTORI RV1/AN SORSENTE: LED 30W 3000°K 60-84 FANTUSIA: NSP PROFONDO TR01/AN ACCENSIONI: 5 GRIGIE ANTIRIFLESSO PROIETTORE ORIENTABILE PER BRANCO ELETTRIFICATO | |
| TIPOLOGIA: LED STRIP CODICE: LED STRIP SORSENTE: LED 30W 3000°K 60-84 FANTUSIA: NSP PROFONDO TR01/AN ACCENSIONI: 5 GRIGIE ANTIRIFLESSO PROIETTORE ORIENTABILE PER BRANCO ELETTRIFICATO | |
| TIPOLOGIA: INCASSO LED DA INSTALLARE NEL CONTROSOFFITTO CODICE: INCASSO LED DA INSTALLARE NEL CONTROSOFFITTO SORSENTE: LED 30W 3000°K 60-84 FANTUSIA: NSP PROFONDO TR01/AN ACCENSIONI: 5 GRIGIE ANTIRIFLESSO PROIETTORE ORIENTABILE PER BRANCO ELETTRIFICATO | |

