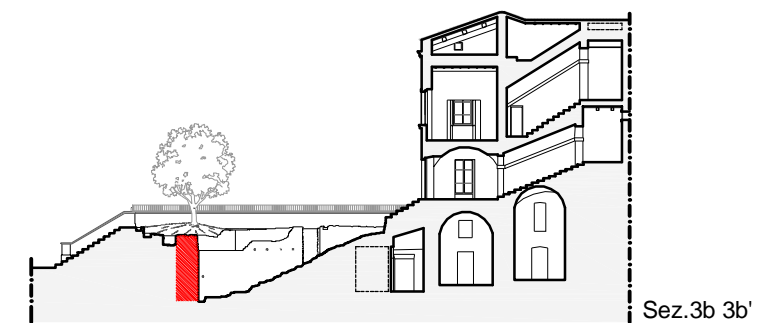


### MURO - 6 -



#### MATERIALI COSTITUTIVI

##### Fronte a)

- Parte sup. - Nucleo murario a vista a causa della mancanza completa del paramento (della superficie totale).....100%
- Opera laterizia porzione tra muro -1- e muro -2-.....20%
- Parte inf. - Opera laterizia originale (della superficie totale).....75%

##### Fronte b)

- Quasi totalmente interrato - visibile solo una porzione della parte superiore corrispondente indicativamente alla cresta muraria

##### Sommità

- Mattoni di tipo triangolare (opera laterizia) pertinenti alla muratura romana originale.....5%
- Nucleo murario a vista.....95%

#### STATO DI CONSERVAZIONE

##### Fronte a)

- Parte sup. - Attacco biologico diffuso interessa l'intera superficie.....100%
- Depositi superficiali incoerenti.....100%
- Disgregazione della malta.....70%
- Distacco di frammenti dei materiali costituenti il nucleo.....10%
- Fessurazioni e distacco di elementi della cortina e del nucleo murario causati dalle radici di un albero

##### - Parte inf.

- Attacco biologico diffuso sull'intero paramento.....100%
- Depositi superficiali incoerenti.....100%
- Disgregazione della malta nella parte superiore della cortina (dell'intera superficie della cortina).....10%
- Lievi fessurazioni a carico di rari elementi in laterizio.....1%

##### Sommità

- Attacco biologico diffuso. Disgregazione delle malte di allettamento dei laterizi e dei caementa del nucleo distaccati o a rischio di distacco.....90%