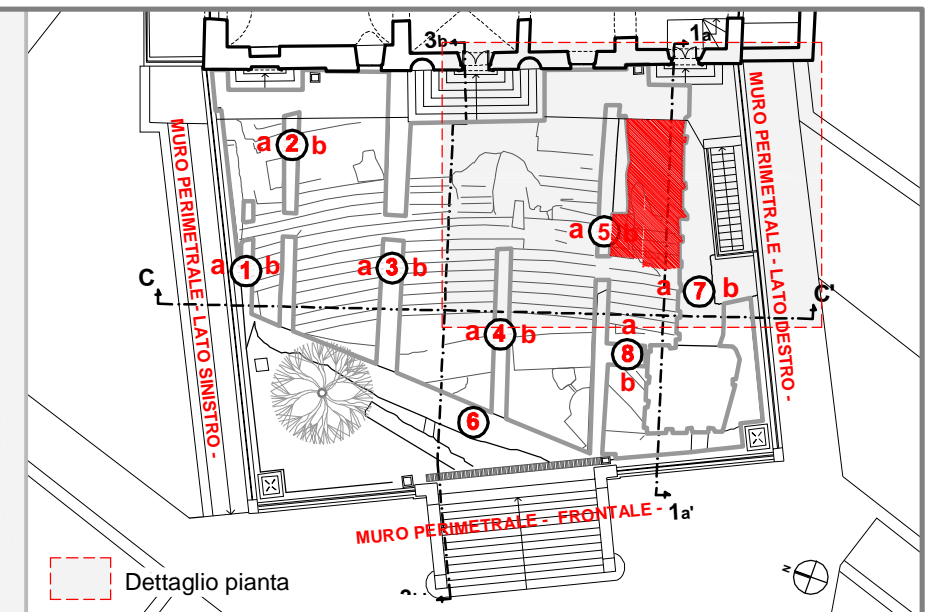


5 NUMERAZIONE SETTI MURARI

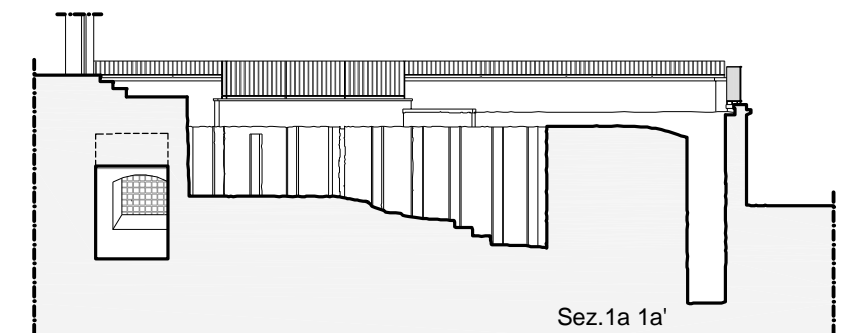
DETTAGLIO PIANTA QUOTA 37,32



foto 1



Zona tra MURO 5-E MURO 7 (fondaz.ne acq.to Claudio-Neroniano)



Sez. 1a 1a'

Volta crollata



foto 2



foto 3



foto 4

MATERIALI COSTITUTIVI

La zona compresa tra i due muri è costituita dall'estradosso di una delle volte in conglomerato cementizio su cui insiste una gradonata, presumibilmente pertinente alle strutture del Tempio di Claudio. La zona in esame, corrispondente ad un tratto di volta in posizione di crollo.

Tratti visibili dell'estradosso della volta: - Nucleo murario a vista con elementi in laterizio in situ costituenti l'ossatura della gradonata originaria. In adiacenza alla Casina del Salvi è visibile una porzione della volta in posizione di crollo e un lacerto in aderenza al muro 5. La posizione di tale crollo ha determinato la quota di progetto per il percorso di collegamento.

STATO DI CONSERVAZIONE

- Attacco biologico	100%
- Depositi superficiali incoerenti costituiti da frammenti di laterizio, materiale eterogeneo, foglie secche e terriccio.....	100%
- Disgregazione avanzata dei materiali costituenti gli strati superficiali	
Bipedali, laterizi.....	50%
Malta di allettamento.....	50%
Nuclei murari scoperti (strato più superficiale).....	100%
Fessurazioni a carico delle porzioni di cocciopesto, bipedali e laterizi.....	40%
Distacco di elementi in laterizio.....	30%
Disgregazione delle malte e dei materiali costituenti il nucleo murario con distacco di elementi e fessurazioni localizzate.....	60%